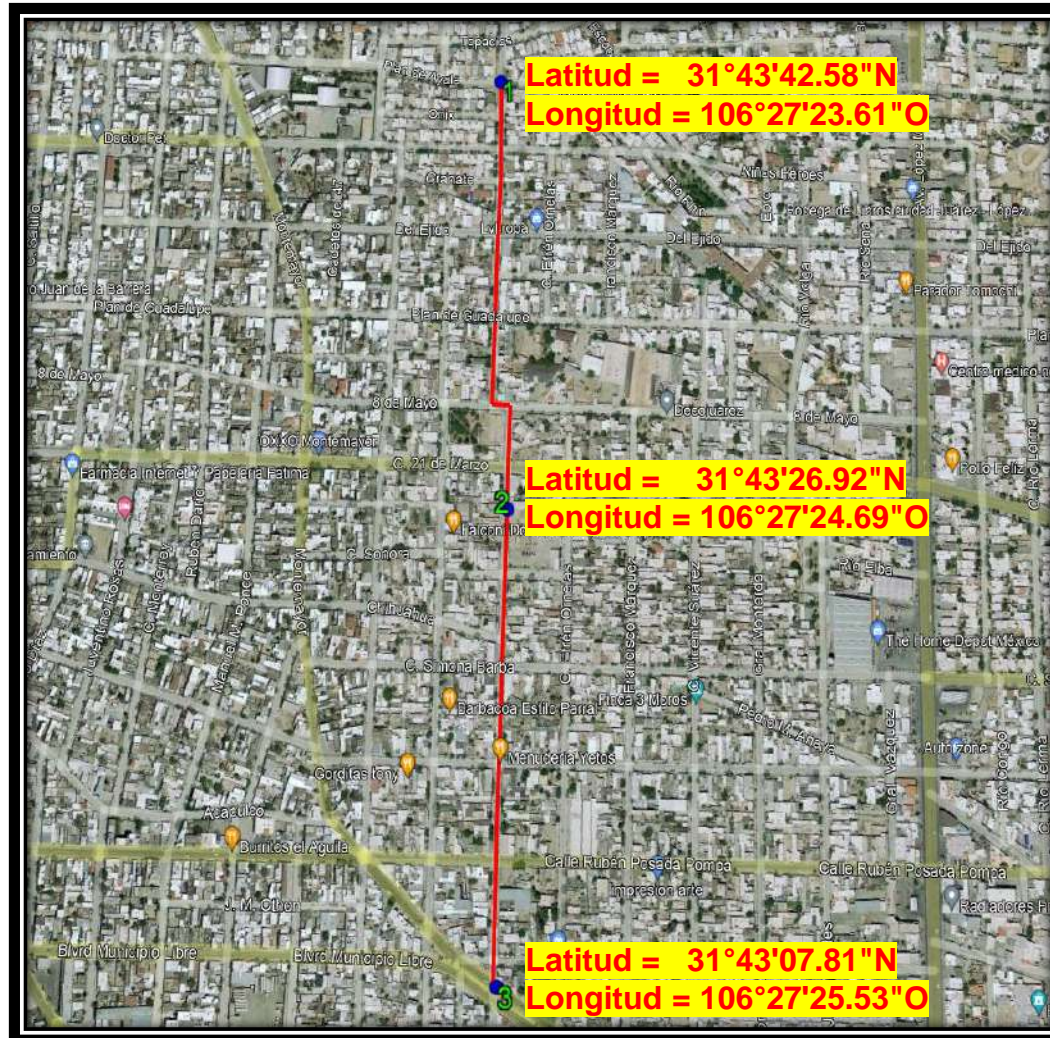


Conservación de carpeta asfáltica en Calle Fernando Montes de Oca, entre Blvd. Municipio Libre y Calle Plan de Ayala, en Colonia Melchor Ocampo de Cd. Juárez, Chihuahua.

Croquis de Localización



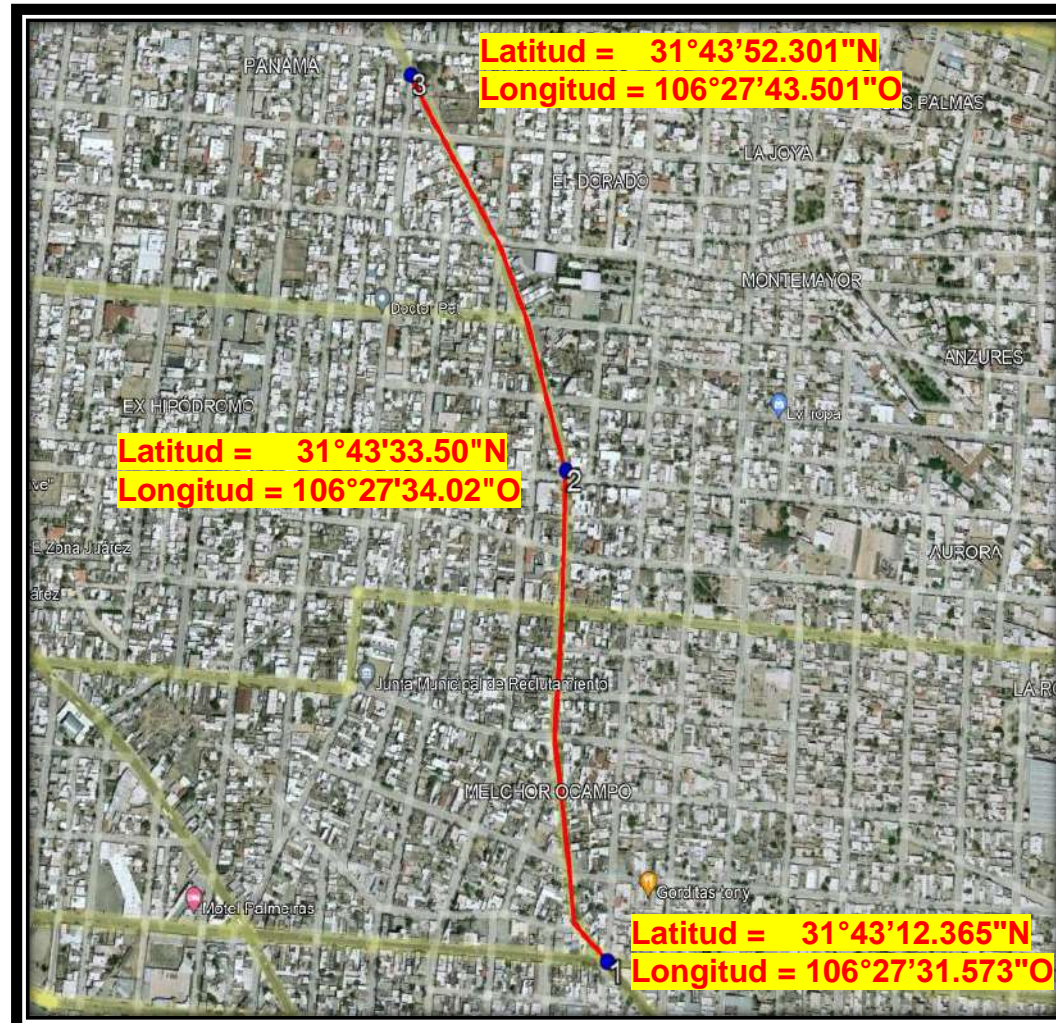
Conservación de carpeta asfáltica en Calle Rubén Posada Pompa entre Calle Juan Escutia y Calle Adolfo López Mateos, en Colonia Melchor Ocampo de Cd. Juárez, Chihuahua.

Croquis de Localización



Conservación de carpeta asfáltica en Calle Montemayor entre Calle Rubén Posada Pompa y Calle Gral. Porfirio Díaz, en Colonia Melchor Ocampo de Cd. Juárez, Chihuahua.

Croquis de Localización



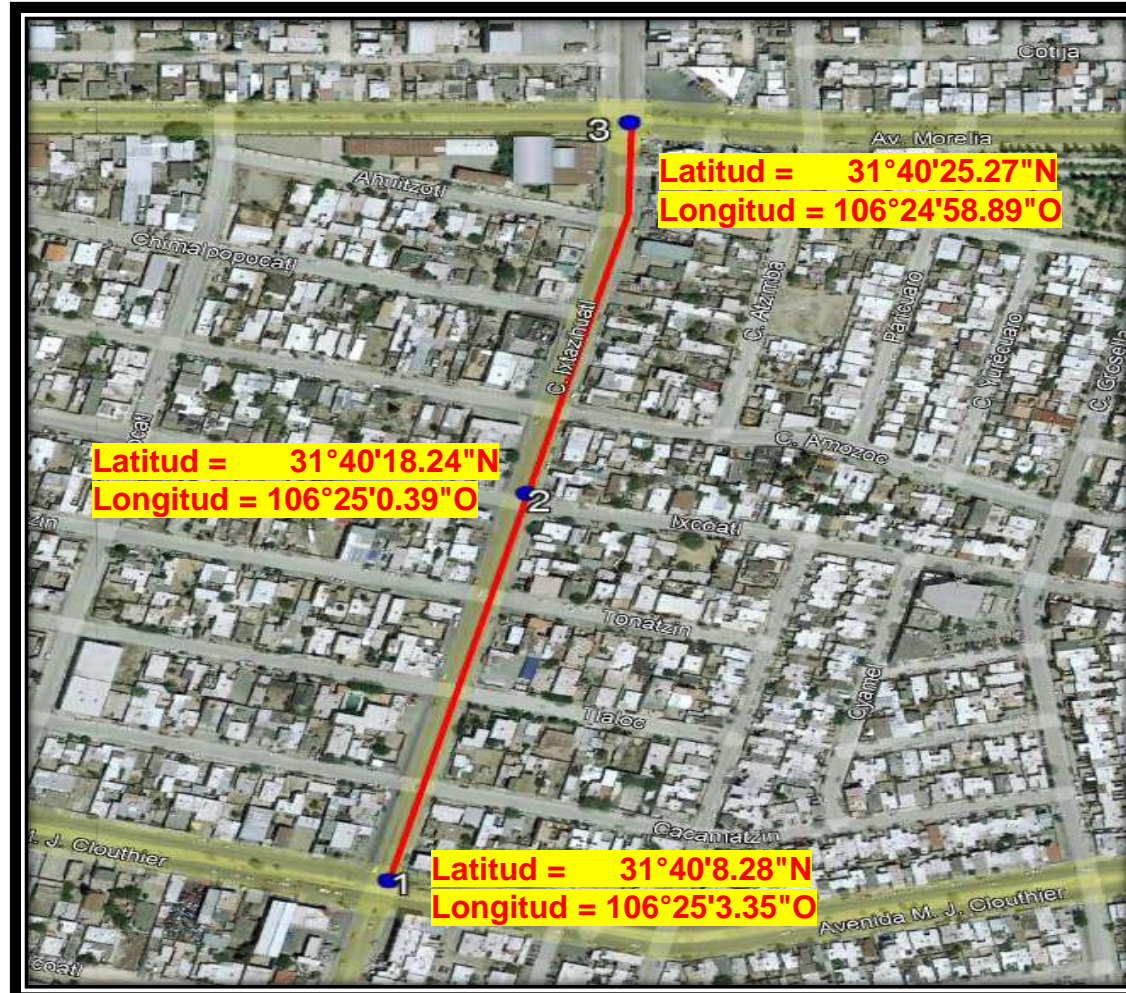
Conservación de carpeta asfáltica en Calle Popocatepetl entre Calle Holotl y Calle Amozoc, en Colonia Del Real de Cd. Juárez, Chihuahua.

Croquis de Localización



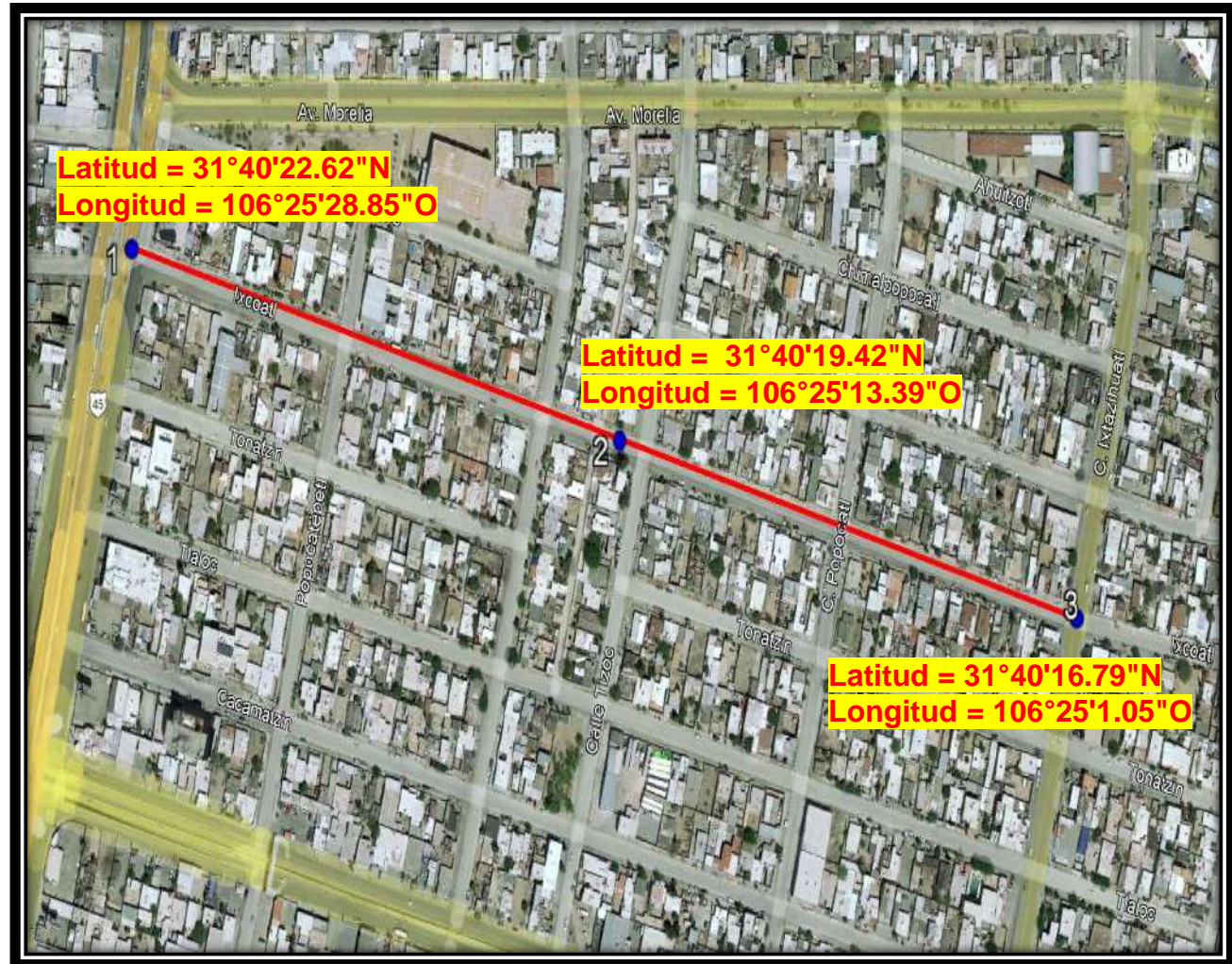
Conservación de carpeta asfáltica en Calle Ixtazihuatl entre Calle Manuel J. Clouthier y Av. Morelia, en Colonia Del Real de Cd. Juárez, Chihuahua.

Croquis de Localización



Conservación de carpeta asfáltica en Calle Ixcoatl entre Av. Tecnológico y Calle Ixtazihuatl, en Colonia Del Real de Cd. Juárez, Chihuahua.

Croquis de Localización



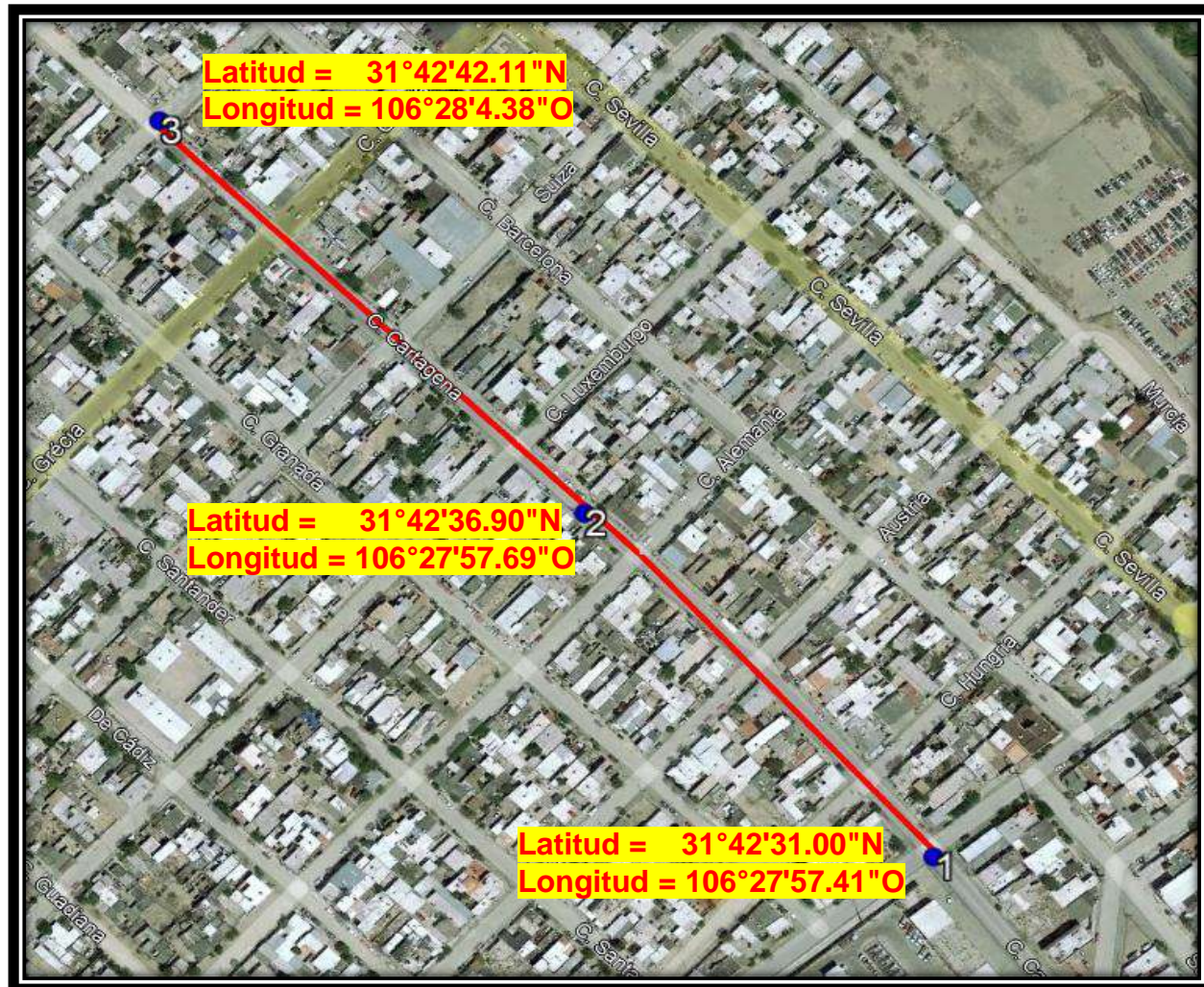
Conservación de carpeta asfáltica en Calle Sevilla entre Calle Holanda y Calle Rumania, en Colonia San Antonio de Cd. Juárez, Chihuahua.

Croquis de Localización



Conservación de carpeta asfáltica en Calle Cartagena entre Calle Suecia y Calle Rumania, en Colonia San Antonio de Cd. Juárez, Chihuahua.

Croquis de Localización



Conservación de carpeta asfáltica en Calle Suiza entre Calle Andalucía y Calle Murcia, en Colonia San Antonio de Cd. Juárez, Chihuahua.

Croquis de Localización

